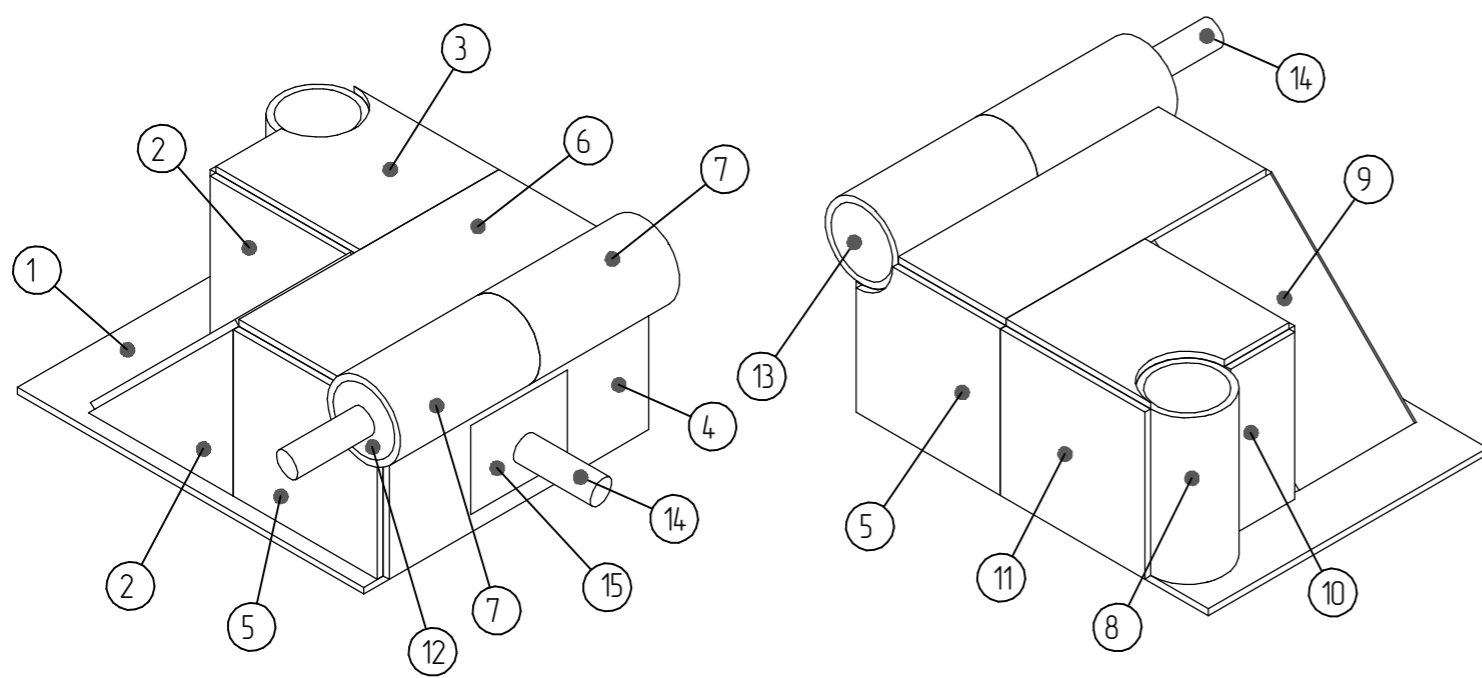
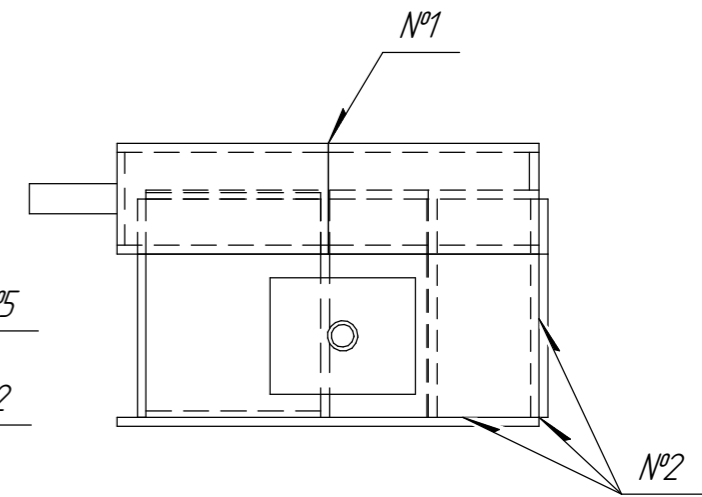
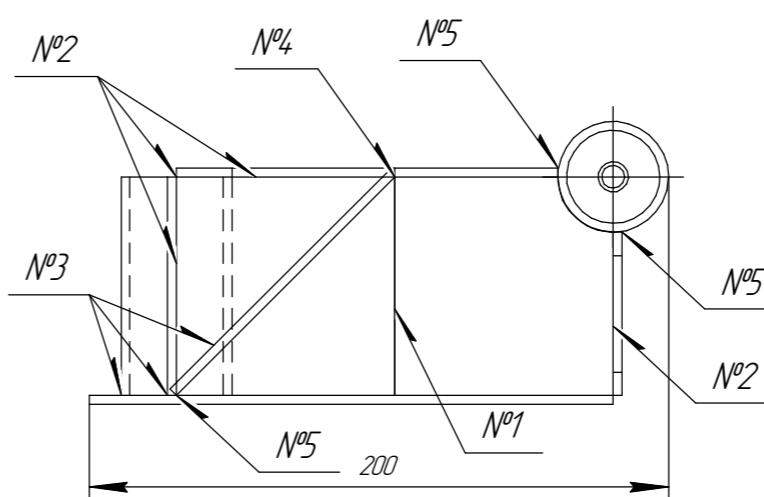
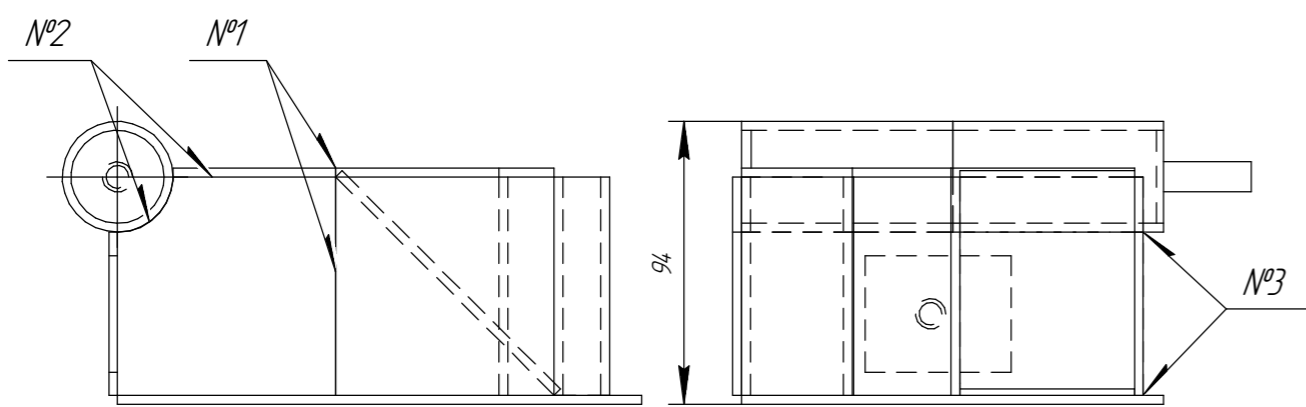
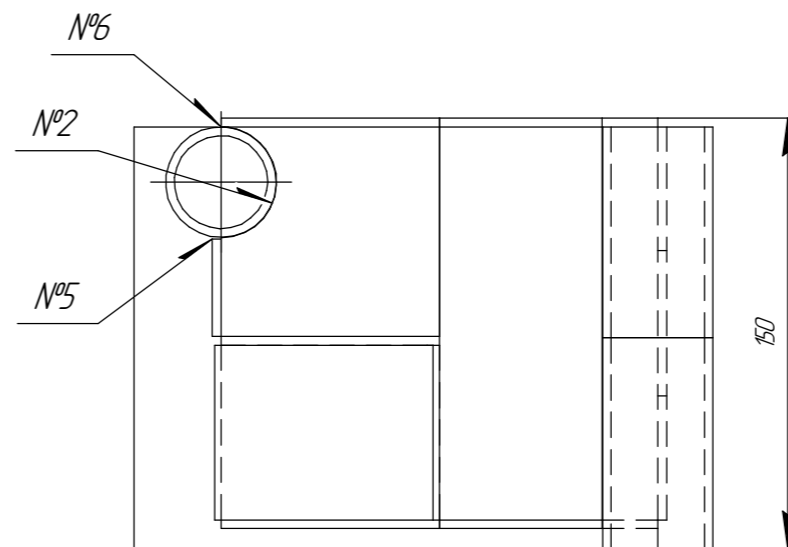


# Сборочно-сварочный чертеж

## Технические условия:

1. Сборку конструкции на прихватки можно производить в любом пространственном положении. Все прихватки должны быть длиной не более 10 мм и выполнены снаружи конструкции.
2. Катет наружного и внутреннего углового шва должен составлять 2 мм (+1 мм)
3. Очистка конструкции после сварки запрещена
4. Сварка неплавящимся вольфрамовым электродом в защите 100% аргона
5. Каждую из деталей "12", "13", "14", "15" - установить на две прихватки, а после завершения сварочного процесса аккуратно удалить.
6. Сварка модуля выполняется в один проход. За повторный прогрев шва без присадочного материала баллы за модуль не начисляются.
7. Вся сварка осуществляется относительно основания - пластины "1". Переворачивать и наклонять конструкцию на этапе сварочных работ запрещается.

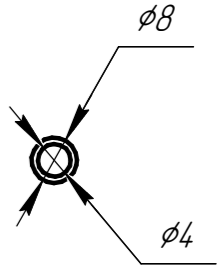
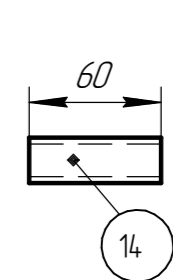
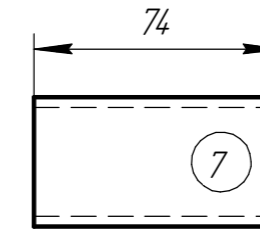
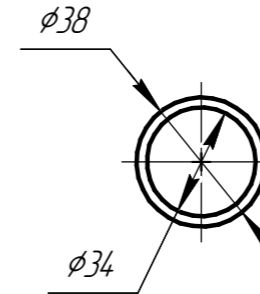
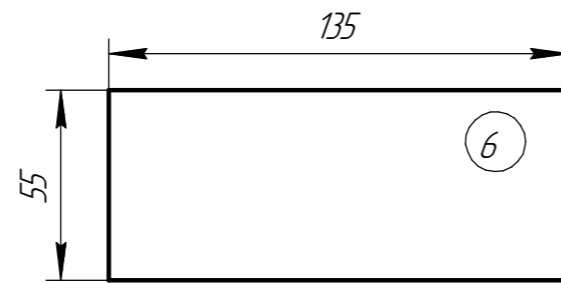
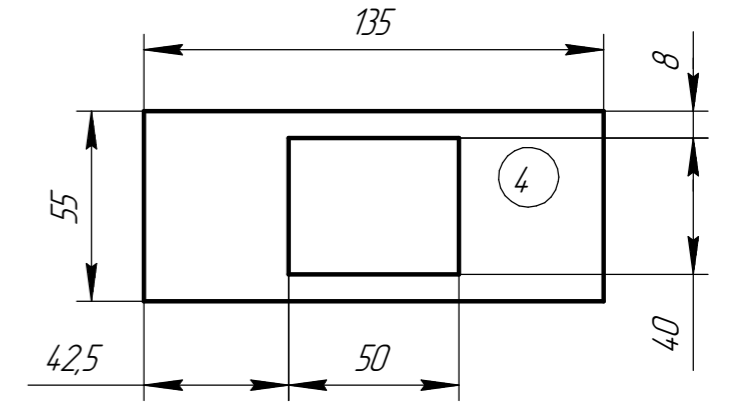
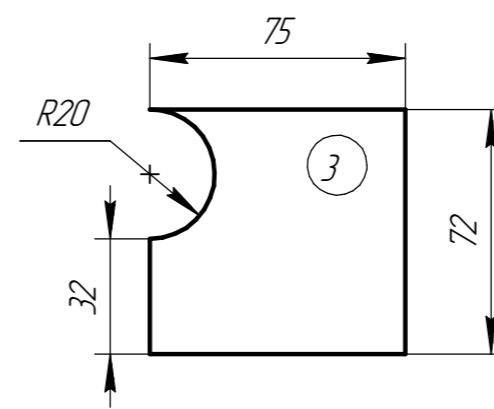
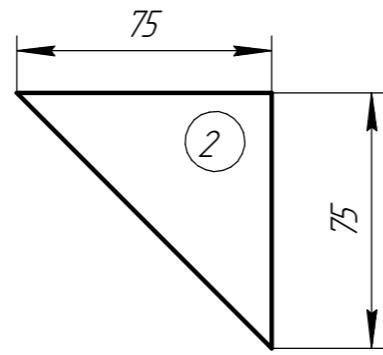
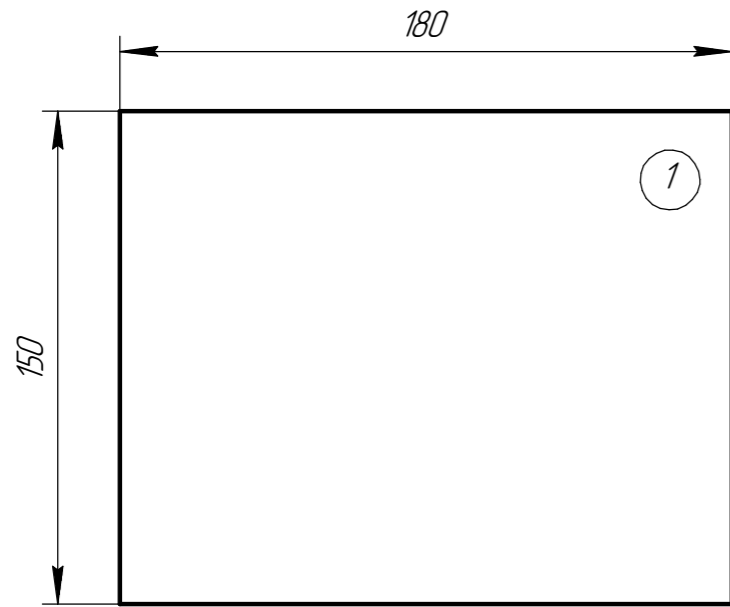


№ св. шва	Стандарт и обозначение	Кол-во
1	ГОСТ 14771-76-С2	4
2	ГОСТ 14771-76-У4-Δ 2	10
3	ГОСТ 14771-76-Т1-Δ 2+1	5
4	ГОСТ 23518-79-У1	1
5	ГОСТ 23518-79-Т1	4
6	ГОСТ 14771-76-Н1	1

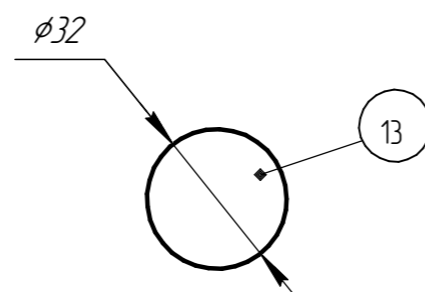
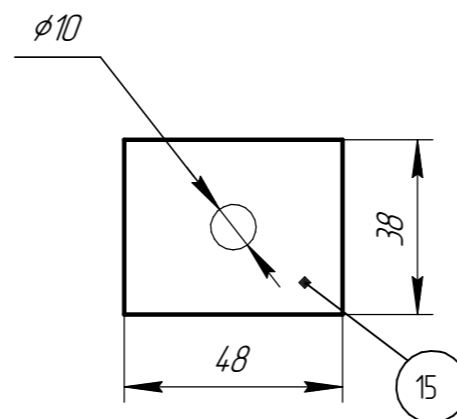
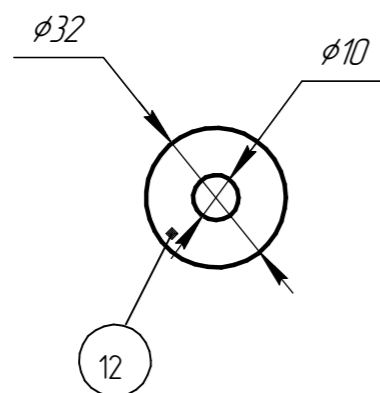
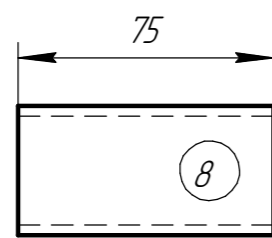
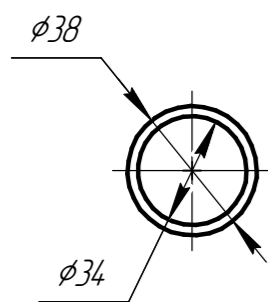
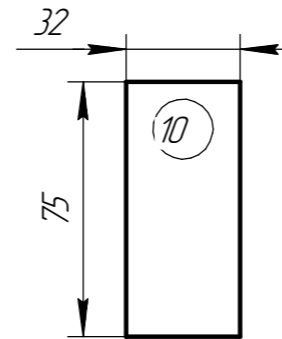
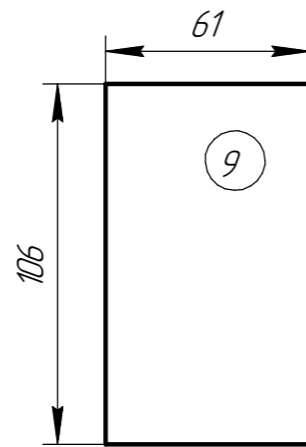
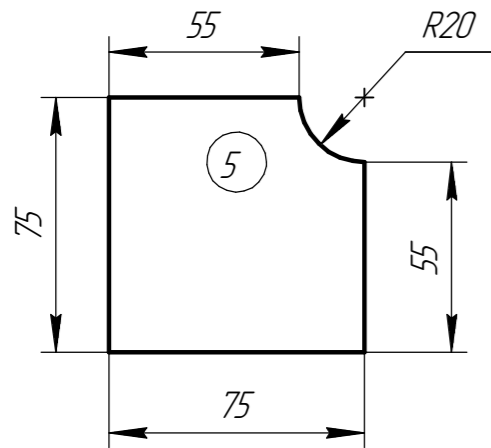
<b>Процесс сварки 141 (РАД)</b>						
Изм. Лист	№ докум.	Подп.	Дата	Модуль E		
				Региональный чемпионат 2025		
Разраб.	N. Peterson			Лит.	Масса	Масштаб
Проб.	Голов С. А.				1,6	1:2
Т.контр.	Лорошин Г. Ю.			Лист 1	Листов 2	
Н.контр.	Красилов А. С.			12X18H10T		
Утв.	Дюкова С. В.			Чемпионат ПМ "Профессионалы"		
				Копировал		
				Формат А3		

Перв. примен. Справ. № Подп. и дата Инв. № дюрл. Взам. инв. № Инв. № подл.

Деталировочный чертеж



Спецификация



№ детали	Размеры	Кол-во	Примечание
1	пластина 2x150x180	1	
2	пластина 2x75x75	2	см. чертеж
3	пластина 2x72x75	1	см. чертеж
4	пластина 2x55x135	1	см. чертеж
5	пластина 2x75x75	2	см. чертеж
6	пластина 2x55x135	1	
7	труба $\phi 38 \times 2 - 74$	2	
8	труба $\phi 38 \times 2 - 75$	1	
9	пластина 2x106x61	1	
10	пластина 2x75x32	1	
11	пластина 2x75x75	1	
12	пластина $\phi 32$ (заглушка)	1	см. чертеж
13	пластина $\phi 32$ (заглушка)	1	см. чертеж
14	труба $\phi 8 \times 2 - 60$	2	
15	пластина 2x38x48	1	

Инд. № подл.	Подп. и дата
Взам. инд. №	Инд. № дубл.
Подп. и дата	
Инд. № подл.	

Изм.	Лист	№ докум.	Подп.	Дата
------	------	----------	-------	------

Процесс сварки 141 (РАД)

Копировал

Формат А3

Лист  
2